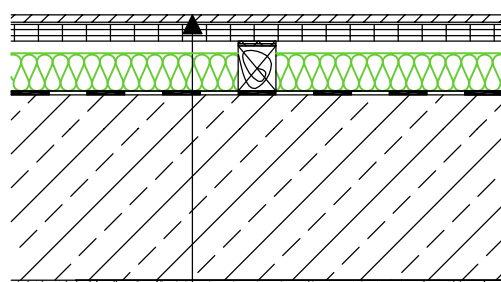
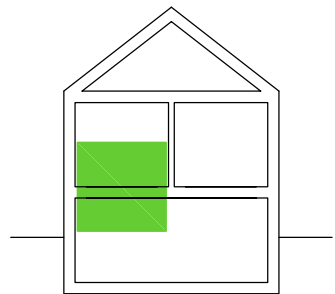


Zastosowanie:	Nazwa handlowa produktu:	Grubość [mm]:
PODŁOGI	PETRAFLOOR	20–210



- POSADZKA UŻYTKOWA
- PŁYTA OSB-3
- WEŁNA SKALNA PETRAFLOOR
- PAROIZOLACJA
- STROP ŻELBETOWY
- TYNK WEWNĘTRZNY

Schemat pozwalający odtworzyć położenie danego elementu w budynku:



Investor:	Jednostka projektowa:

### 16.1. OCIEPLENIE PODŁOGI NA LEGARACH NA STROPIE ŻELBETOWYM MIĘDZYKONDYGNACYJNYM

Projektował:	Imię i nazwisko:	Data:	Podpis:
Sprawdził:			
<b>PETRALANA</b> <i>from nature</i>		Nr pliku:	Nr rys.:
		Branża: A	Skala rys.: 1:10
		Stadium:	Format: A4

Opracowany detal konstrukcyjny należy traktować jako poglądowy. PETRALANA S.A. nie ponosi odpowiedzialności za prawidłowe zastosowanie detalu w poszczególnych projektach. Pełną odpowiedzialność za projekt i dokumentację techniczną z wykorzystaniem produktów PETRALANA S.A. ponosi Projektant.